

TIM

Date de création : 1948 par Mr TIMERMAN et reprise de l'entreprise par le groupe FRITZMEIER en 1981

Activité : fabrication de cabines de tracteur et d'engin de travaux public.

Spécificité : 80% de la fabrication est destinée à l'export

Effectif : 690

Chiffre d'affaires : 167 millions d'€ en 2008

Clientèle : CATERPILLAR, RENAULT, MASSEY FERGUSON, CASE, PPM, KUBOTA, CNH, JCB Etc.

Le 26 Mars

Petit Manoir

Date de création : Avril 2012

Activité : Maison d'Hôtes

Spécificité : Seule Maison d'Hôtes de la région à bénéficier du label Gîte de France 5 épis

Effectif : 2

Clientèle : Touriste et clientèle d'affaire de la région parisienne, lilloise, de l'Angleterre et de la Belgique mais aussi locale



Le 9 Avril

SOTEM



Quad Aventure

Date de création : 01/07/1994

Activité : Organisation de randonnée en quad, circuit de location enfants, organisation de séminaire entreprise, team building multi-activités

Spécificité : Organisation de prestations clé en main pour les clients particuliers et professionnels adaptées au site et aux besoins

Effectif : 2

Chiffre d'affaires : 180 000 €

Clientèle : Particulier - Société et agence de communication

Le 27 septembre

Biscuiterie Dunkerquoise

Date de création : 1904

Activité : Fabrication de gaufres et de pain d'amandes

Spécificité : Produits régionaux fabriqués avec du beurre, de la farine du sucre et des œufs « sans conservateur » - Production de 400T de gaufres sèches / an

Effectif : 22 salariés et plus en haute saison « fin d'année »

Clientèle : Enseignes GMS (40%) - Petits commerçants et développement de l'exportation (10% dont un contrat avec Air France)

Magasin d'usine ouvert à tous tous les matins sauf mercredi, samedi et dimanche



Le 23 octobre



Auchan Drive

Date de création : 2013

Activité : Grande distribution – Commande en ligne et retrait au drive

Spécificité : Premier drive en campagne hors d'un centre commercial (85 drives sur tout le territoire) – 7000 références produits

Effectif : 50 salariés

Clientèle : 30% des clients issus de la zone - panier moyen 75€

DISONONS LE...

2 ans, c'est la durée d'un mandat de Président de Club. Une période qui arrive à son terme et qui m'a apporté beaucoup sur le plan humain : des rencontres, des échanges et de nombreux moments de convivialité.

2 ans, c'est à la fois long et en même temps très court. La première année est celle de l'apprentissage : comprendre le fonctionnement du club et de son bureau, les tenants et les aboutissants des actions mises en œuvre mais aussi découvrir les liens entre les Présidents et avec les autres clubs. La deuxième année arrive très vite et le Président doit déjà montrer les résultats de son action et réussir à mobiliser les adhérents. En ce qui me concerne, je me félicite de la réussite de certaines, comme par exemple les sorties dans les parcs qui ont toujours rencontré un vif succès ou la soirée au Petrouchka qui a offert aux dirigeants un bon moment de rire.

La mise en ligne de notre site internet www.bergues-entreprises.fr a également marqué un temps fort pour la vie du club en offrant aux entreprises une vitrine pour leur savoir faire.

La place est maintenant à prendre. J'espère avoir tenté l'un d'entre vous de vivre cette expérience et j'invite, par la même occasion, tous les dirigeants qui le souhaitent à entrer au Conseil d'Administration.

Bruno Liefoghe
Président du Club



NOTEZ-ON

ASSEMBLÉE GÉNÉRALE DU CLUB

Jeudi 21 novembre à 18h30

ARBRE DE NOËL

Samedi 21 décembre à 15h
à la Salle polyvalente du Bieme

CÉRÉMONIE DE VŒUX DES CLUBS

Jeudi 30 janvier à 18h
au Musée de la Dentelle de Calais

Le club compte 55 adhérents pour 2013.
Si vous souhaitez
devenir membre du Club, contactez :

Eliane Deswaerte

CCI Côte d'Opale

au **03 28 22 71 13**

- AD COUP LITTORAL *
- ADOM SERVICES - E.N.I *
- AGRO SERVICE ETS GALBY *
- AKA BUREAU *
- ARIANE SAS (ARA, ITBM, Immobilier de l'Yser) *
- ASSISTEC ETUDES *
- AUCHAN DRIVE *
- AU PETIT MANOIR *
- AU PONT TOURNANT *
- AUTOCARS THYS *
- AUX VIEUX REMPARTS *
- BALL PACKAGING EUROPE FRANCE Ets BIERNE *
- BISCUITERIE DUNKERQUOISE *
- B2I *
- CASSIOPEE TOURISME *
- COCA COLA PRODUCTION SAS *
- COLAS NORD PICARDIE Agence de Dunkerque *
- CONEBAT - EURL FRANCHOIS *
- CÔTE SERVICES *
- COURSIER SERVICES *
- DAMIDE CŒUR DE FLANDRE SAS *
- DEBRUYNE COLART EURL *
- DECOR ET TECHNIQUE *
- DELTA SECURFLAM *
- DERVILLERS TP *
- DETAMDECOR *
- DW ELEC *
- ELIOR SERVICES *
- ERAS INGENIERIE *
- ERAS EQUIPEMENT *
- GARAGE DES REMPARTS CITROEN *
- HOF ASSURANCES ET PATRIMOINE *
- INEO NORD PICARDIE/AGENCE GRAND LITTORAL *
- J&M LOGISTICS *
- LABORATOIRES PHARMACEUTIQUES RODAEL - LPR *
- LAMARTINE *
- LA PREUVE PAR KAT *
- LBTC *
- LE STEGER *
- MENTHE POIVREE *
- MOTEL 25 (SARL D'EXPLOITATION PROMOTEL) *
- MOTO PASSION 59 *
- QUAD AVENTURES *
- RUBI *
- SAGEX FLANDRE *
- SARL D'EXPLOITATION MARC PAUWELS *
- SBPR *
- SDL SARL *
- SECURIMED SAS *
- SOTEM *
- SOTRAMES *
- SPECIAL SOLEIL *
- TIM SA *
- TRANSPORTS DECOCK *
- UNE SOURIS VERTE SOCX *
- VASSEUR ETS LA CAVE DU BERGUENARD *

* Nouveau membre

Retrouvez sur le site internet du Club une présentation
détaillée de chaque entreprise membre :

www.bergues-entreprises.fr



SHOWROOM AGEM

Eric Paradela (architecte d'intérieur et dirigeant de l'entreprise Décor et Technique à Hoymille) et Sandrine Pladys (responsable commerciale et ancienne dirigeante de Frimousse à Bergues) se sont associés pour ouvrir un showroom AGEM en plein cœur de Dunkerque. AGEM propose aux particuliers mais aussi aux professionnels des solutions d'aménagement et d'agencement 100% sur mesure (dressing, cuisine, chambre, rangements, placards, bureaux, banques d'accueil, bibliothèques....). Nous leur souhaitons un grand succès dans ce nouveau projet !
SARL Intérieur's Design – 18 rue Nationale – Dunkerque – www.agem.fr

BALL PACKAGING



Après une année et demie de travaux et un budget total de 1,5 millions d'euros, Ball Packaging a organisé le 18 avril dernier l'inauguration de ses nouveaux bâtiments en présence de nombreux institutionnels et élus parmi lesquels Jean Pierre Decool, André Figoureux, Gérard Lescieux et le personnel de l'entreprise. Les membres du club présents ont donc pu découvrir les nouveaux espaces. Un premier bâtiment, en remplacement d'anciens bungalows, est consacré à la logistique de l'entreprise. Les vestiaires ont également été refaits à neuf et déplacés avec une partie destinée aux femmes et une autre aux hommes, les deux étant accessibles aux personnes handicapées. La troisième tranche de travaux a permis la construction de bureaux regroupant dans un même pôle des services jusqu'alors dispatchés dans l'entreprise : la production, la technique et la qualité sécurité environnement. De quoi simplifier le travail des salariés au quotidien.

DANS LES COMMISSIONS..

ARBRE DE NOËL

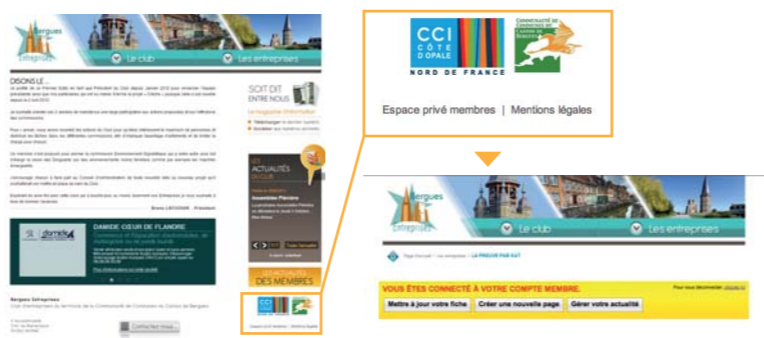
Le 21 décembre prochain se tiendra l'Arbre de Noël organisé par le Club. 20 entreprises participent à cette après midi conviviale, ce qui représentent 196 enfants (96 filles et 100 garçons) et 198 adultes. L'après midi débutera par un atelier maquillage suivi du spectacle « Les Aventures du magicien NAZ ». Le Père Noël prendra ensuite la pose avec les enfants avant de leur remettre bonbons et cadeaux. Les parents, pour leur part, profiteront d'un cocktail.



SITE INTERNET

Dans le cadre de son adhésion au Club Bergues Entreprises, chaque entreprise bénéficie d'un espace dédié à la présentation de sa structure sur le site www.bergues-entreprises.fr. Elle dispose de :

- 1 rubrique permettant de créer jusqu'à 5 pages pour présenter son entreprise (avec la possibilité d'y intégrer des photos et du texte)
- 1 rubrique permettant de mettre en ligne des actualités
- 1 rubrique permettant de mettre à jour les informations répertoriées dans la fiche membre



Afin d'aider les entreprises à utiliser cette interface, le Conseil d'Administration du Club a confié la mission à La preuve par Kat, de "former" les adhérents à l'utilisation du back office grâce à une intervention d'une heure auprès des membres qui n'auraient pas encore complété cet espace. Anne-Catherine Dekeister, dirigeante de La preuve par Kat a ainsi rencontré 35 entreprises entre début août et début octobre.

Rappelons que le Club souhaite vivement que le site internet soit le reflet des entreprises adhérentes : dynamique, performant et reflétant les savoir-faire...



EN IMAGES...

SORTIE A WALIBI

Ce sont 151 personnes, adultes et enfants confondus, qui ont participé le samedi 7 septembre à la sortie organisée à Walibi par le Club. Une partie des entrées ainsi que le transport et une partie des consommations dans le parc étaient offertes par le club. Tous les participants étaient ravis de cette journée !



BARBECUE DU CLUB

Le club a organisé le 21 juin dernier un barbecue, ouvert aux membres du club et à leurs collaborateurs ainsi qu'aux Présidents des autres clubs. Organisé au Pont Tourant, le repas a réuni 110 personnes. C'est la convivialité de la journée ainsi que la qualité de la prestation proposée par le restaurant que les membres ont tenu à souligner dans le journal.



SOIRÉE FOOT

Par passion pour le foot, par intérêt pour l'ambiance régnant lors des matchs ou par curiosité de découvrir le Grand Stade de Lille, 50 personnes ont assisté à deux matchs du Losc : contre Saint Etienne et contre Valenciennes. Les sorties étaient proposées par le club qui a mis des autocars à disposition des participants.





À LA RENCONTRE DE...



Après avoir occupé pendant 11 ans différents postes au sein de la chaîne logistique d'une importante entreprise de transport et avoir géré une unité complète, Marc Loquet a décidé en mars dernier de voler de ses propres ailes. L'opportunité de répondre aux besoins d'une entreprise, complétée par l'expérience acquise auparavant, l'ont aidé à se lancer rapidement dans la création de J&M Logistics. Un projet mené en association avec une entreprise de transport à Quaëdypre : Transports Bogaert.

L'entreprise, qui connaît des débuts prometteurs, dispose actuellement de nombreux atouts. Elle bénéficie d'une surface de stockage potentiel de 25 000 m², sur laquelle elle a l'autorisation de stocker des marchandises combustibles. Elle est également située entre l'A16 et l'A25 et profite de la proximité avec le port qui ouvre des voies vers le monde entier. Dernier point, son association avec les transports Bogaert lui permet d'offrir un service complet à ses clients : stockage, préparation de commande, empotage / dépotage (chargement / déchargement de container), conditionnement, gestion de stocks, chargement / déchargement de camions et transport.

Cependant Marc Loquet a une idée très précise de la direction qu'il souhaite prendre : faire de son entreprise un opérateur global de logistique pour des entreprises de e-commerce. Cela signifie qu'il souhaiterait proposer aux fabricants ou vendeurs sur le web une prestation complète clé en main incluant logistique et transport. Une réelle ingénierie permettant à ses clients de ne se consacrer qu'au développement de leurs ventes en confiant à J&M Logistics la gestion et l'organisation de tous les flux entrants et sortants. Une activité nécessitant rapidité, savoir faire et outils adaptés mais dans laquelle Marc Loquet voit l'avenir.

Marc Loquet - 07 85 57 38 34 - contact@jm-logistics.fr

LA PREUVE PAR KAT

C'est depuis fin janvier 2013, qu'Anne-Catherine Dekeister, a créé son entreprise dans le domaine de la communication.

Diplômée de l'Institut des Stratégies et Techniques de Communication à Lille et forte de 8 années d'expérience au sein de différentes structures, elle a souhaité relever ce nouveau défi en devenant Chargée de communication indépendante.

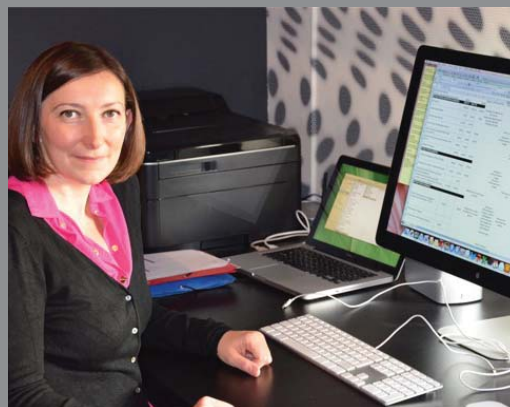
Pourquoi ? Tout simplement pour proposer ses compétences aux petites et moyennes entreprises qui n'ont pas les ressources en interne.

Elle met également son savoir-faire au service des agences de communication qui ont des besoins ponctuels afin de renforcer leurs équipes le temps d'une mission. À l'instar des agences, elle propose du conseil, de la gestion d'événement, de la création de supports de communication et des relations extérieures. Néanmoins, elle se définit plutôt comme une « Chargée de communication indépendante » puisqu'elle exerce seule et coordonne l'ensemble des corps de métier qui sont amenés à intervenir sur un dossier. Son crédo : l'écoute, la confiance et la proximité. Elle souhaite apporter à ses clients un regard objectif et pertinent sur leurs problématiques en communication.

« Bien souvent, les dirigeants des petites entreprises ne disposent pas du temps et des solutions pour gérer leur communication. Devenir, un temps donné, la chargée de communication qu'il leur manque est ce que je veux leur proposer. Je mets mes compétences à leur disposition afin d'établir à leurs côtés une stratégie cohérente et durable. »

Envie ou besoin de communiquer ? N'hésitez pas à faire appel à cette jeune créatrice !

Anne-Catherine Dekeister - Tél. 06 83 06 01 62 - acd@lapreuveparkat.fr - www.lapreuveparkat.fr





À LA RENCONTRE DE...

Installée à Bierne depuis 2005, l'entreprise Côté Services est le pendant pour les professionnels de l'entreprise dunkerquoise Serv' & vous. En effet, son dirigeant, Thierry Margelidon, tenu par une obligation légale de ne travailler que pour les particuliers avec Serv' & Vous ne pouvait pas répondre aux demandes des professionnels.

Si la cible est différente, l'esprit de fonctionnement est le même : offrir des services à la personne accessibles aux professionnels et avoir la même souplesse et la même réactivité que pour les particuliers. Côté Services se positionne ainsi sur le créneau du multiservices en proposant des prestations de

- ménage
- lavage de vitres
- jardinage
- bricolage

à des clients TPE, professions libérales et médicales ou commerçants. Surtout demandeurs d'heures de ménage, qui représentent actuellement 80% de l'activité, les clients font également appel aux hommes toutes mains de l'entreprise pour des services tels que le changement des ampoules, le montage de meubles ou d'autres activités, trop petites pour être gérées par un artisan.

Cette mise à disposition de personnel offre aux professionnels d'une part une simplicité de gestion et un gain de temps puisque tous les aspects administratifs sont gérés par l'entreprise et d'autre part une continuité de service en cas d'arrêt maladie ou de vacances. Dernier avantage, les 23 salariés de l'entreprise sont expérimentés, suivent une formation lors de leur embauche puis des remises à niveau régulières. Des contrôles surprises fréquents permettent également de garantir la qualité du service fourni.



Thierry Margelidon - 03 28 29 16 08 - tmargelidon@servetvous.com



Agencer son lieu de travail, organiser les espaces dans un bureau ou cloisonner un plateau sont des prestations pour lesquelles Steeve Kaweckı, le dirigeant d'AKA bureau peut vous accompagner.

Conseiller commercial en mobilier de bureau pendant 11 ans pour deux entreprises successives, Steeve Kaweckı a choisi de créer son entreprise pour devenir autonome et relever un nouveau challenge personnel. Il offre aux clients une prise en charge complète de leurs demandes qui débute par une étude personnalisée de leur besoin suivi de la réalisation de plans d'agencement 2D ou 3D selon les cas. Il établit les devis et gère les négociations avec les fournisseurs et la logistique avant de superviser le travail des poseurs sous-traitants voire même des peintres. Ses forces : bien connaître ses produits et assurer un suivi technique de ses aménagements en étant toujours disponible pour ses clients mais aussi disposer d'un réseau de fournisseurs sélectionnés et positionnés sur des produits haut de gamme. Steeve Kaweckı collabore ainsi pour les cloisonnements avec le fabricant Matfor, numéro 2 en France.

Si l'entreprise propose du mobilier de bureau dans le secteur tertiaire, elle est également présente dans l'industrie avec du mobilier type armoire outil, établi... et dans le secteur des cafés hotels restaurants, un secteur peu concurrentiel sur le dunkerquois. Elle travaille avec des clients très divers, de la TPE aux grands comptes. En ce qui concerne les projets de l'entreprise, Steeve Kaweckı souhaite développer le concept de LOA (Location avec Option d'Achat) ou de location classique pour le matériel de bureau. Un service encore peu répandu mais qui limite l'investissement pour la structure cliente en plaçant son coût dans les charges.

Steeve Kaweckı - 0652485425 - Steeve.kaweckı@gmail.com

